

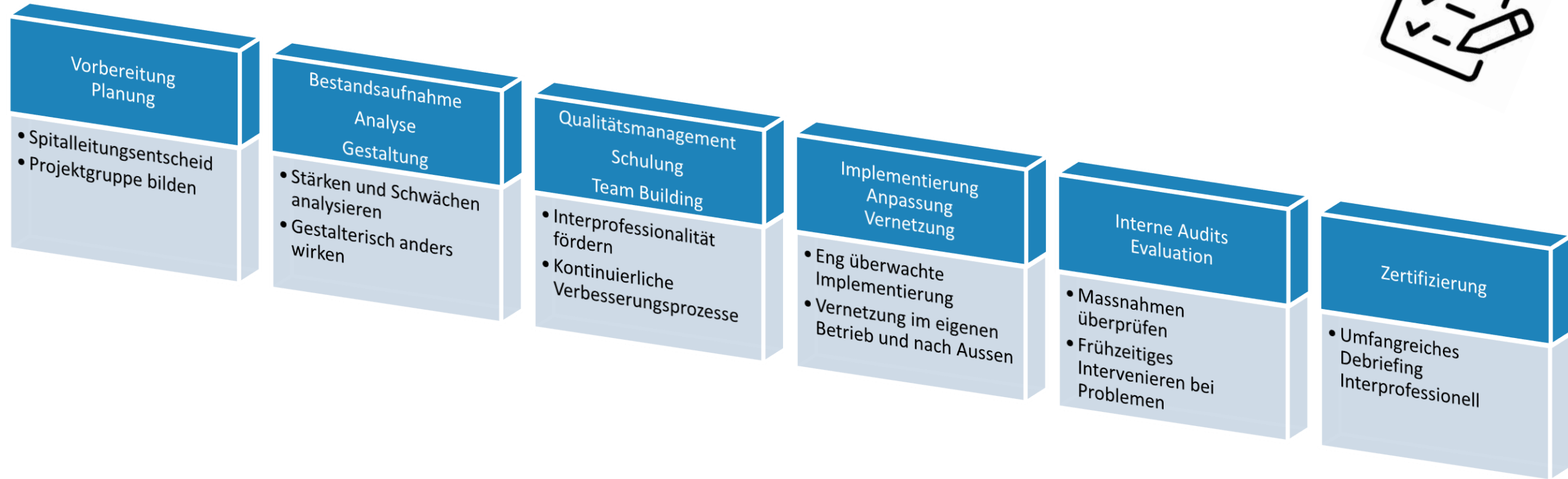


Der Weg zur zertifizierten Palliativabteilung

Helen Stolz, Abteilungsleiterin Palliativabteilung am Spital Uster

- Entscheidende Phasen bis zur Zertifizierung
- Gemeinsam gestalten wir in unseren Gedanken eine Palliativabteilung
- Stolpersteine

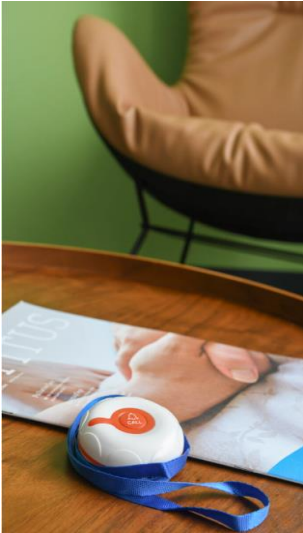
Entscheidende Phasen bis zur Zertifizierung



Gestaltung – gemeinsames Vorstellungsvermögen



Den Unterschied schaffen



Stolpersteine – unsere Erfahrungen

Vorbereitung und Planung:

- Klare Aufgabenteilung in der Projektgruppe, Projektmanagement einstellen

Bestandsaufnahme und Analyse, Gestaltung:

- Budget lieber zu hoch als zu tief eingeben
- Verständnis von anderen Abteilungen (Stellenplan & Gestaltung)
- Einstehen für das Gute und das Schöne

Qualitätsmanagement, Schulung und Team Building:

- In der Jahresplanung vorgängig mehr interprofessionelle Sitzungen einplanen
- Früher mit Supervision starten

Implementierung, Anpassung, Vernetzung:

- Kapazitätsmanagement erweitern

